

Eisenbahnoberbau

DENA

SPEZIALISTEN

Beim Eisenbahnoberbau geht es um die Verteilung der Kräfte, die von den Fahrzeugen auf Gleise und Weichen gebracht werden. Mängel in Konstruktion und Material können schnell zur Katastrophe führen. Mit erfahrenen Mitarbeitern und einer auf neuester Technik basierende Produktion sorgen wir für Sicherheit.

ERFAHRUNG

Der Fahrbahnaufbau von Eisenbahn und Gleisfahrzeugen besteht aus der Bettung, den Schwellen und den Schienen. Da kennen wir uns aus! Viele unserer Kunden vertrauen auf unsere langjährige Fachkompetenz, hohen Leistungsfähigkeit und der exakten Ausführung der individuellen Projektanforderungen.

ENGAGEMENT

Technisches Know-how und Engagement haben uns zu Experten in der Entwicklung und Konstruktion der Eisenbahn-Technologie gemacht. Wir stellen für Sie Weichen auf Funktionalität, Präzision und absoluter Sicherheit, bei jeder Anforderung. Wir bieten Ihnen individuelle Leistungen nach Maß, konstruieren einzelne Oberbaukomponenten und Anlagen ebenso wie komplette Konstruktionskomplexe für den Eisenbahnbetrieb – immer engagiert, mit maximaler Qualität und Sicherheit.

Eisenbahnoberbau

DENA

PORTFOLIO

Als innovatives Stahlbauunternehmen haben wir uns im Laufe unserer langjährigen Tätigkeit umfangreiche Erfahrung im Bereich des gesamten Spektrums des Stahlbaus erworben.

LEISTUNGEN

- Eisenbahnoberbau
- Metallbearbeitung
- Schweißarbeiten
- Spanabhebende Prozesse
- Produktion und Lieferung von hochwertigen Produkten und Zubehör aus dem Stahlbau

DENA Stahlbau GmbH & Co. KG

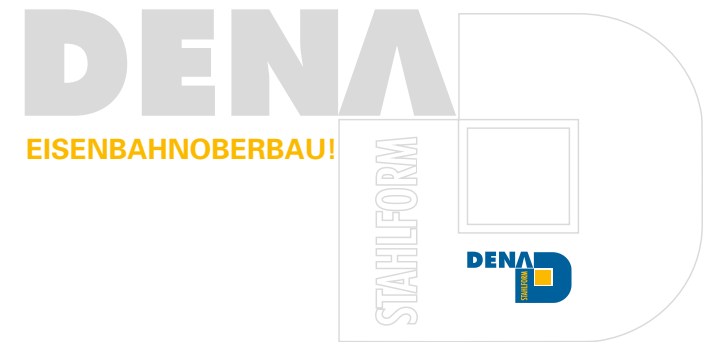
Siemensstraße 10
49086 Osnabrück

Telefon: (0541) 937 06-0
Telefax: (0541) 937 06-11

info@dena-stahlform.de

Mehr Infos unter:

www.dena-stahlform.de



**JETZT
ohne Schmierung!**

**Winkelhebelverschluss
EWOS®**

Effizient

DENA

Durch den Einsatz der Winkelhebelverschlüsse EWOS[®] können Sie nun auch im Verschlussbereich auf Schmierung verzichten. Die Gleitbewegungen erfolgen ausschließlich über Rollen, was gleichmäßige und leichtgängige Stellbewegungen ohne verschleißbehaftete Gleitreibung bewirkt und die Antriebseinheit entlastet.

Der EWOS[®] besteht durch seine einfache, robuste und klare Bauweise, die die Handhabung bei Montage und Justierung erheblich erleichtert. Die verschleißfreie Funktionsweise lässt verlängerte Inspektionsfristen von 2 Jahren zu.

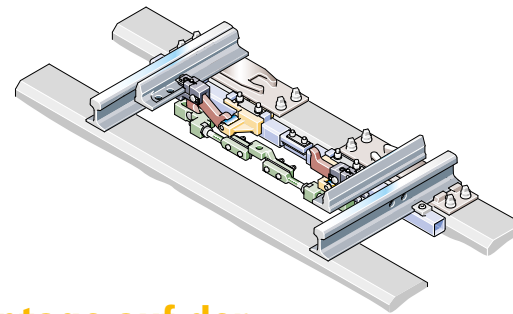
EWOS[®]-Winkelhebelverschlüsse können Sie in nahezu allen Weichen ohne großen Aufwand und schnell nachrüsten. Die vorhandenen Bohrungen werden genutzt, zusätzliche sind nicht erforderlich.

ALLE VORTEILE AUF EINEN BLICK!

- Wartungsarm und wirtschaftlich durch verlängerte Inspektionsfristen von 2 Jahren
- Keine Schmierung erforderlich
- Schonung der Antriebseinheit, keine Stellkraftspitzen
- Kurze Einbau- und Einstellzeit ohne zusätzliche Bohrungen
- Auffahrbar ohne Beschädigung der Bauteile
- Geringe Störungen durch longitudinale Gleiten aufgrund von Materialexpansion oder Kontraktion (± 25 mm)

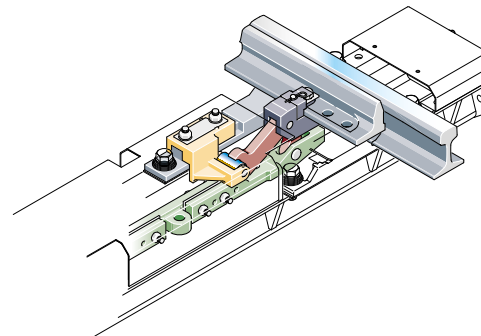
Flexibel

DENA



Montage auf der Traverse

Diesen von Grund auf neu entwickelten Verschluss können Sie in nahezu allen Weichen ohne großen Aufwand und schnell nachrüsten. Die vorhandenen Bohrungen werden genutzt, zusätzliche sind nicht erforderlich.

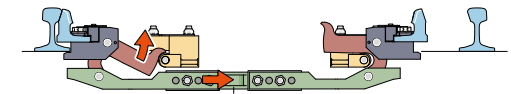


Montage in der Kastenschwelle

Durch die niedrige Bauhöhe bis zu 160 mm ist EWOS[®] universell einsetzbar.

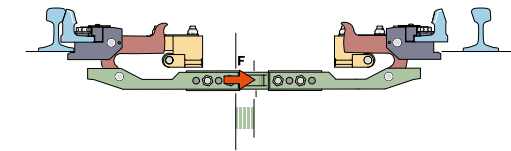
Einfach

DENA



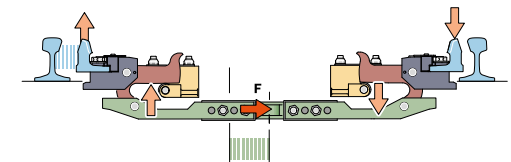
1

Der Winkelheber an der anliegenden Zunge wird aus seiner verriegelnden Stellung gelöst.



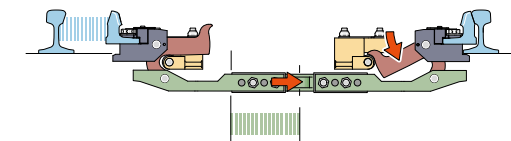
2

Erst wenn der Winkelheber gelöst ist, kann die Stellbewegung erfolgen.



3

Der Winkelheber hebt die Zunge leicht an und bringt sie durch die am Rücken angearbeitete schiefe Ebene über eine Rolle laufend in Endstellung.



4

Die abliegende Zunge wird an die Backenschwelle angelegt, der Winkelheber wird nach unten gedrückt, und durch Anlage an die Rolle wird die Zunge verriegelt.